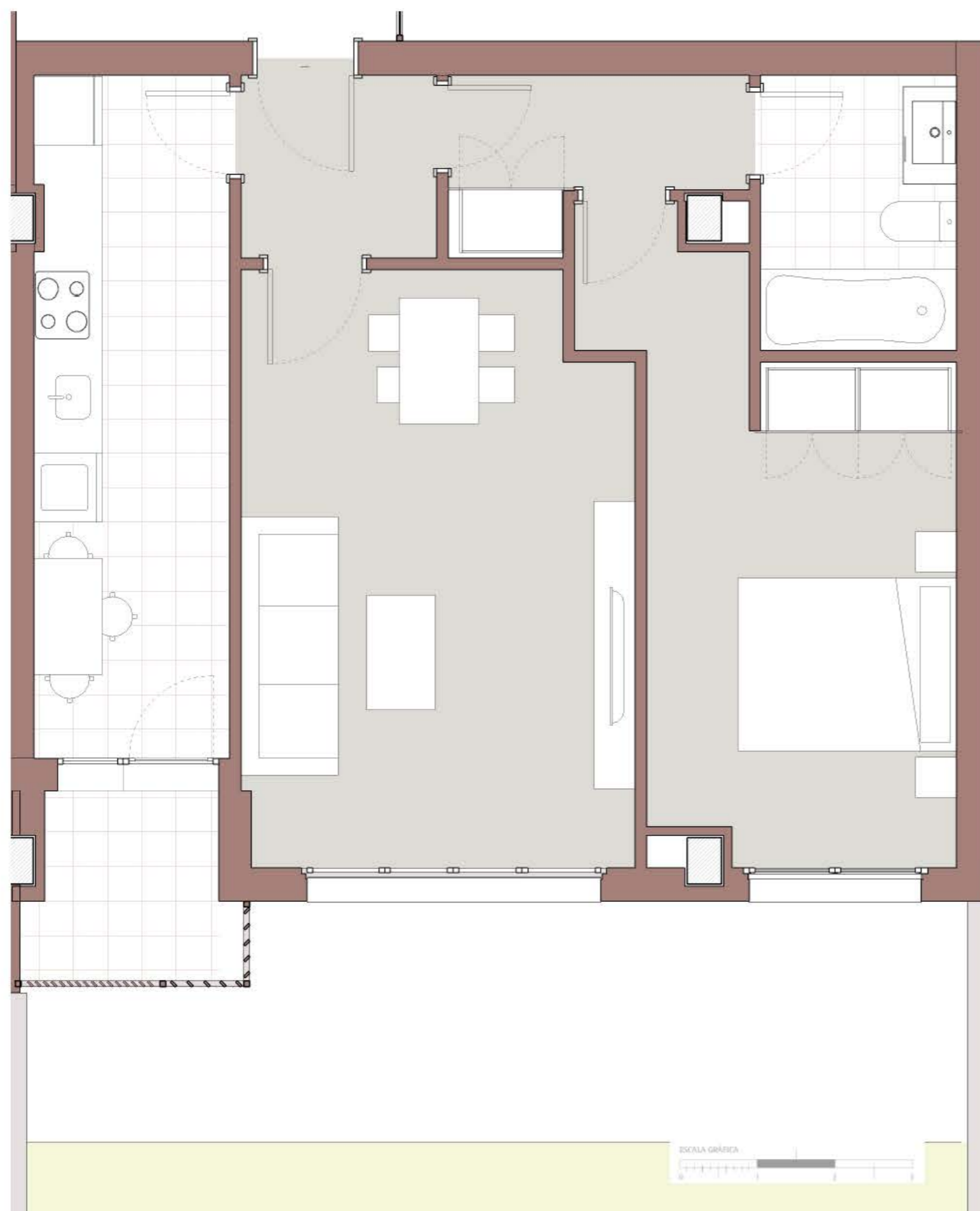




RESIDENCIAL
TERRAZAS DEL OLIVAR

Remate de las Cañas Parcela B-13
Avda. el Olivar 25
Guadalajara



PORTAL: 2
PLANTA: Baja
LETRA: C
VIVIENDA TIPO: VT11-1D

SUPERFICIES APROXIMADAS: m²
Sup. const. con comunes: 78
Sup. útil vivienda: 50
Sup. útil exterior: 26

PLANTA Ático



EDICIÓN 1. NOVIEMBRE 2018